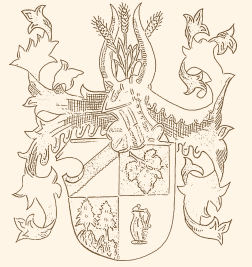
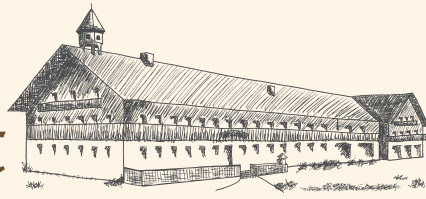


Gut Schmelmerhof



HOTEL | RESTAURANT ZUM WOHLFÜHLEN SEIT 1630



TRADITION · NATUR · GESUNDHEIT

PREISLISTE

GÜLTIG AB 02.01.2024



Tagespreise mit Halbpension

Inkl. Frühstücksbuffet und Halbpension

Preise pro Person/Nacht

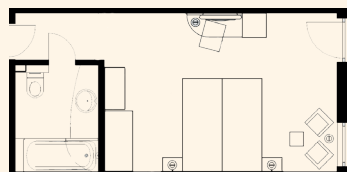
ZIMMERKATEGORIE	1-2 NÄCHTE	3 BIS 5 NÄCHTE	AB 6 NÄCHTE
Classic Lerchenhaid	109,-	104,-	99,-
Classic Birkenblick	120,-	115,-	110,-
Comfort Gartenblick	125,-	120,-	115,-
Comfort Wiesengrund	130,-	125,-	120,-
Comfort Tannenblick	135,-	130,-	125,-
Juniorsuite Loderwinkl	145,-	140,-	135,-
First Class Waldblick	150,-	145,-	140,-
Wellness- und Wilderersuite	165,-	160,-	155,-
			14 wohnen = 12 zahlen
Wochenendzuschlag (gültig am Freitag und Samstag)	5,-	5,-	-,-
Feiertagszuschlag (gültig an Feiertagen)	5,-	5,-	-,-

Bei Buchung nur mit Frühstück bringen wir 15,- € pro Person in Abzug.

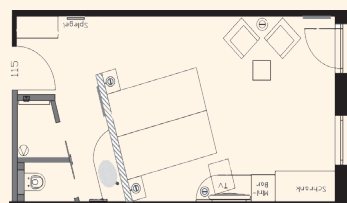
Doppelzimmer zur Einzelnutzung Aufpreis pro Nacht 20,- €

Kurtaxe 2,30 € pro Person/Nacht - Kinder 6 bis 15 Jahre 1,40 €

Zimmerkategorien

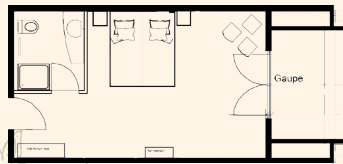


Classic Lerchenhaid EZ 19 m² -DZ 22 m²
TV, Bad oder Dusche mit WC, Kosmetikspiegel,
Fön, Safe, Balkon, Teppichboden, Minibar
Süd-West oder Nord-Ost



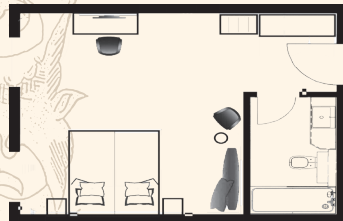
Classic Birkenblick 23-28m²
TV, Dusche und WC, Kosmetikspiegel, Fön,
Safe, Balkon, Holzboden
Süd-West oder Nord-Ost
Abbildung exemplarisch
verschiedene Zimmereinrichtungen

Zimmerkategorien



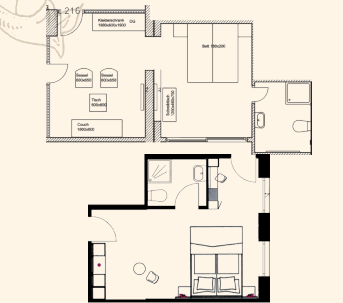
Comfort Gartenblick 33-36m²

TV, WC, Kosmetikspiegel, Fön, Minibar, Safe, Bettenlänge 2,20 m, Teppichboden
Badewanne und Balkon auf Süd-West, Dusche und Loggia auf Süd-Ost



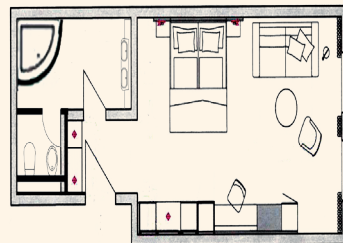
Comfort Wiesengrund 32 m²

TV, Dusche, WC, Kosmetikspiegel, Fön, Safe, Balkon, Vinylholzboden
Süd-Ost oder Nord-West



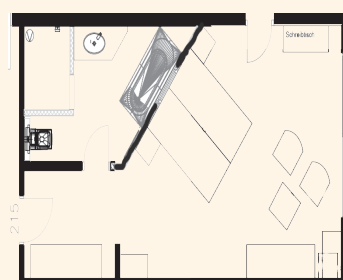
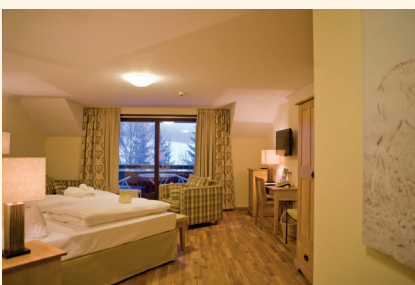
Comfort Tannenblick 26 oder 40 m²

TV, Dusche, WC, Kosmetikspiegel, Fön, Safe, Balkon, Holzboden/Vinylholzboden
Süd-Ost
Unterschiedliche Zimmerausstattung, Größe und Lage.



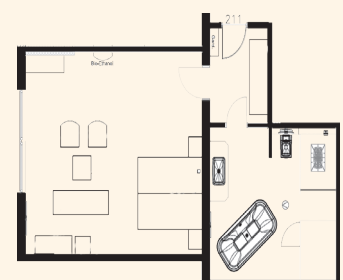
Junior Suite Loderwinkl 42m²

TV, Bad, separates WC, Eckbadewanne, Bidet, Kosmetikspiegel, Fön, Safe, Vinylholzboden,
Balkon oder Terrasse
Süd-Ost



First Class Waldblick 45m²

TV, Bad und Dusche, WC, Kosmetikspiegel, Fön, Safe, Minibar, Bettlänge 2,10 m
Teestation, Echtholzboden, Loggia
Süd-Ost



First Class Wellness- & Wilderersuite 50m²

TV, Bad, Dusche, WC, Kosmetikspiegel, Fön, Minibar, Safe, Bettlänge 2,10 m, Teestation,
offener Kamin, Echtholzboden, Balkon, Klimaanlage, Süd-West
Wellness: Whirlpool, Infrarotkabine
Wilderer: Waffenschrank, Jagdausstattung

Unsere Pauschalen



**All unsere Pauschalen beinhalten
das Schmellerhof Inklusivpaket!**

Schmellerhof Inklusivpaket

- Reichhaltiges Landhausfrühstücksbuffet mit regionalen Produkten unserer Bauern und Imker
- Abwechslungsreiche Abendmenüs mit Salatbuffet und Auswahlmöglichkeit
- Wöchentlich wechselnde Themenbuffets
- Tee, Rettenbacher Bergquell und Äpfel im Wellnessbereich zur Erfrischung
- Nutzung unseres Wellnessbereiches von 07.00 Uhr bis 21.00 Uhr mit Hallenbad, Whirlpool, Freibad (Sommer), Biosauna, Dampfsauna, Bayerwald-Blockbohlensauna, Infrarotkabine (Saunabereich von 12.00 Uhr bis 21.00 Uhr) und Liegewiese mit 2000 m²
- Wellnesstasche mit Bademantel und Saunatüchern liegen leihweise im Zimmer bereit
- Der Wellnessbereich steht Ihnen am Abreisetag nach dem Auschecken gratis zur Verfügung
- kostenloses WLAN
- Kinderspielplatz
- hauseigenes Hirschgehege mit Sikahirschen und Muffeln
- Stromtankstelle mit Typ2 und CEE16 für E-Autos und E-Bikes vorhanden



WOCHENSTART

buchbar vom 14.01. bis 20.12.2024 / Anreise Sonntag oder Montag

- 4 Übernachtungen inkl. Halbpension (Schmellerhof-Inklusivpaket)
- 1 x Rücken-Relax-Massage ca. 25 Min.
- 1 x Magnetfeldtherapie ca. 25 Min.
- 10 Euro Ermäßigung auf eine Wunschbehandlung

PRO PERSON

Classic Lerchenhaid	444,-
Classic Birkenblick	488,-
Comfort Gartenblick	508,-
Comfort Wiesengrund	528,-
Comfort Tannenblick	548,-
Juniorsuite Loderwinkl	588,-
First Class Waldblick	608,-
Wellness- und Wilderersuite	668,-

zzgl. Feiertagszuschlag

Unsere Pauschalen

VERWÖHNTAGE

buchbar vom 14.01. bis 20.12.2024 / Anreise Sonntag / Montag / Dienstag / Mittwoch

- 2 Übernachtungen inkl. Halbpension (Schmelmerhof-Inklusivpaket)
- 1 x Natursalz-Körperpeeling ca. 25 Min.
- 1 x Schmelmer-Teilkörpermassage ca. 25 Min.
- **Extrabonus:** Nachmittagsverlängerung am Abreisetag nach dem Zimmercheck-Out für den Sauna- und Schwimmbadbereich inkl. Kaffee und Kuchen



PRO PERSON

Classic Lerchenhaid	286,-
Classic Birkenblick	308,-
Comfort Gartenblick	318,-
Comfort Wiesengrund	328,-
Comfort Tannenblick	338,-
Juniorsuite Loderwinkl	358,-
First Class Waldblick	368,-
Wellness- und Wilderersuite	398,-

zzgl. Feiertagszuschlag

SCHNUPPERWELLNESS

buchbar vom 14.01. bis 20.12.2024 / Anreise Sonntag / Montag / Dienstag

- 3 Übernachtungen inkl. Halbpension (Schmelmerhof-Inklusivpaket)
- 1 x Rücken-Relax-Massage ca. 25 Min.
- 1 x Gesichts- und Kopfmassage ca. 25 Min.
- 1 x Magnetfeldtherapie ca. 20 Min.
- **Extrabonus:** Nachmittagsverlängerung am Abreisetag nach dem Zimmercheck-Out für den Sauna- und Schwimmbadbereich inkl. Kaffee und Kuchen



PRO PERSON

Classic Lerchenhaid	378,-
Classic Birkenblick	411,-
Comfort Gartenblick	426,-
Comfort Wiesengrund	441,-
Comfort Tannenblick	456,-
Juniorsuite Loderwinkl	486,-
First Class Waldblick	501,-
Wellness- und Wilderersuite	546,-

zzgl. Feiertagszuschlag

MOMENTE DER LIEBE

buchbar vom 14.01. bis 20.12.2024

- 2 Übernachtungen inkl. Halbpension (Schmelmerhof-Inklusivpaket) mit herzlicher Zimmerdekoration
- 1 Abend mit 5-Gang-Candlelight-Dinner mit eigener Speisekarte
- 1 Flasche Prosecco und Obst auf dem Zimmer
- Romantisches Moonlight-Schwimmen nur zu Zweit exklusiv ab 21.00 Uhr



PRO PERSON

Juniorsuite Loderwinkl	330,-
First Class Waldblick	340,-
Wellness- und Wilderersuite	370,-

zzgl. Wochenend- und Feiertagszuschlag

FREUNDINNENTAGE

buchbar vom 14.01. bis 20.12.2024

- 2 Übernachtungen inkl. Halbpension (Schmelmerhof-Inklusivpaket)
- 1 Gesichtsbehandlung **oder** Ganzkörpermassage ca. 50 Min.
- 1 Begrüßungs-Prosecco
- 2 x Kaffee und Kuchen



PRO PERSON

Classic Lerchenhaid	286,-
Classic Birkenblick	308,-
Comfort Gartenblick	318,-
Comfort Wiesengrund	328,-
Comfort Tannenblick	338,-
Juniorsuite Loderwinkl	358,-
First Class Waldblick	368,-
Wellness- und Wilderersuite	398,-

zzgl. Wochenend- und Feiertagszuschlag

WALDBADEN in Achtsamkeit

Erholung für Körper, Seele und Geist

Entdecken Sie den Wald mit allen Sinnen in Ruhe und Absichtslosigkeit und erleben Sie die gesundheitlichen Vorzüge des „Shinrin Yoku“ - zu Deutsch „Heilsames Waldbaden“. So kann Waldbaden das Immunsystem stärken, Stress reduzieren, sich Blutdruck senkend auswirken und das allgemeine Wohlbefinden sehr steigern.

WALDBADEN AUF GUT SCHMELMERHOF

buchbar von April bis Oktober 2024

- 5 Übernachtungen inkl. Schmellerhof-Inklusivpaket
 - 1 Schulter-Nacken-Massage ca. 20 Min.
 - 1 Waldbad mit Kursleitung (Dauer 2 Std.)
 - 1 Kurzanleitung zum Waldbaden
- täglicher Besuch der Ruheplätze im Wald
inkl. leihweisem Schlafsack

PRO PERSON

Classic Lerchenhaid	565,-
Classic Birkenblick	620,-
Comfort Gartenblick	645,-
Comfort Wiesengrund	670,-
Comfort Tannenblick	695,-
Juniorsuite Loderwinkl	745,-
First Class Waldblick	770,-
Wellness- und Wilderersuite	845,-

zzgl. Wochenend- und Feiertagszuschlag

„Wer nicht jeden Tag etwas Zeit für seine Gesundheit aufbringt,
muss eines Tages sehr viel Zeit für die Krankheit opfern.“

(Sebastian Kneipp)



WEIHNACHTSTRAUM

buchbar vom 21.12. bis 26.12.2024 oder 22.12. bis 27.12.2024

5 Übernachtungen inkl. Halbspension

(Schmellerhof-Inklusivpaket) und täglichem Programm

ZIMMERKATEGORIE

PRO PERSON

Classic Lerchenhaid	640,-
Classic Birkenblick	695,-
Comfort Gartenblick	720,-
Comfort Wiesengrund	745,-
Comfort Tannenblick	770,-
Juniorsuite Loderwinkl	820,-
First Class Waldblick	845,-
Wellness- und Wilderersuite	920,-



SILVESTERFUNKELN

buchbar vom 26.12.2024 bis 02.01.2025 oder vom 27.12.2024 bis 03.01.2025

Übernachtungen inkl. Halbspension (Schmellerhof-Inklusivpaket) täglichem Programm und Silvestergala

PRO PERSON

ZIMMERKATEGORIE

6 NT 7 NT

Classic Lerchenhaid	888,-	1015,-
Classic Birkenblick	954,-	1092,-
Comfort Gartenblick	984,-	1127,-
Comfort Wiesengrund	1014,-	1162,-
Comfort Tannenblick	1044,-	1197,-
Juniorsuite Loderwinkl	1104,-	1267,-
First Class Waldblick	1134,-	1302,-
Wellness- und Wilderersuite	1224,-	1407,-

Unsere „Zauberhaften“ Sparpreisangebote



WINTERZAUBER 5=4

buchbar vom 14.01.2024 bis 09.02.2024

5 NÄCHTE WOHNEN - 4 NÄCHTE ZAHLEN

- 5 Übernachtungen inkl. Schmelmerhof-Inklusivpaket
- Abendessen als 4-Gang Auswahlmenü oder Themenabend
- Wellnesstasche mit Leihbademantel und Saunatüchern

PRO PERSON

Classic Lerchenhaid	416,-
Classic Birkenblick	460,-
Comfort Gartenblick	480,-
Comfort Wiesengrund	500,-
Comfort Tannenblick	520,-
Juniorsuite Loderwinkl	560,-
First Class Waldblick	580,-
Wellness- und Wilderersuite	640,-

zzgl. Wochenend- und Feiertagszuschlag



FRÜHLINGSZAUBER 5=4

buchbar vom 18.02.2024 bis 22.03.2024

5 NÄCHTE WOHNEN - 4 NÄCHTE ZAHLEN

- 5 Übernachtungen inkl. Schmelmerhof-Inklusivpaket
- Abendessen als 4-Gang Auswahlmenü oder Themenabend
- Wellnesstasche mit Leihbademantel und Saunatüchern

PRO PERSON

Classic Lerchenhaid	416,-
Classic Birkenblick	460,-
Comfort Gartenblick	480,-
Comfort Wiesengrund	500,-
Comfort Tannenblick	520,-
Juniorsuite Loderwinkl	560,-
First Class Waldblick	580,-
Wellness- und Wilderersuite	640,-

zzgl. Wochenend- und Feiertagszuschlag



SOMMERZAUBER 5=4

buchbar vom 02.06.2024 bis 26.07.2024

5 NÄCHTE WOHNEN - 4 NÄCHTE ZAHLEN

- 5 Übernachtungen inkl. Schmelmerhof-Inklusivpaket
- Abendessen als 4-Gang Auswahlmenü oder Themenabend
- Wellnesstasche mit Leihbademantel und Saunatüchern

PRO PERSON

Classic Lerchenhaid	416,-
Classic Birkenblick	460,-
Comfort Gartenblick	480,-
Comfort Wiesengrund	500,-
Comfort Tannenblick	520,-
Juniorsuite Loderwinkl	560,-
First Class Waldblick	580,-
Wellness- und Wilderersuite	640,-

zzgl. Wochenend- und Feiertagszuschlag



HERBSTZAUBER 5=4

buchbar vom 08.09.2024 bis 25.10.2024 und 03.11.2024 bis 29.11.2024

5 NÄCHTE WOHNEN - 4 NÄCHTE ZAHLEN

- 5 Übernachtungen inkl. Schmelmerhof-Inklusivpaket
- Abendessen als 4-Gang Auswahlmenü oder Themenabend
- Wellnesstasche mit Leihbademantel und Saunatüchern

PRO PERSON

Classic Lerchenhaid	416,-
Classic Birkenblick	460,-
Comfort Gartenblick	480,-
Comfort Wiesengrund	500,-
Comfort Tannenblick	520,-
Juniorsuite Loderwinkl	560,-
First Class Waldblick	580,-
Wellness- und Wilderersuite	640,-

zzgl. Wochenend- und Feiertagszuschlag

Schmelmer's Wochenprogramm

Montag:	Begrüßungsaperitif mit Familie Schmelmer & Vorspeisenbuffet und 3-Gang-Auswahlmenü
Dienstag:	Grillbuffet im Sommer / regionales Spezialitätenbuffet im Winter
Mittwoch:	3-Gang-Auswahlmenü plus Köstlichkeiten vom Dessertbuffet
Donnerstag:	Brot backen im Holzbackofen ab ca. 12.30 Uhr, abends Schmankerl aus dem Holzbackofen
Freitag:	wechselnde Themenbuffets
Samstag:	4-Gang Candlelight-Menü mit Live-Piano-Musik
Sonntag:	4-Gang-Auswahlmenü

Wöchentlich eine geführte Wanderung zu den schönsten Aussichtsplätzen um Gut Schmelmerhof.

Für die Zeit Ihres Aufenthaltes dürfen wir Ihnen einige freundliche Hinweise geben:

Ihr Gästezimmer steht Ihnen am **Anreisetag ab 15.00 Uhr** und am **Abreisetag bis 11.00 Uhr** zur Verfügung.

Die Zimmerreservierung hat nur nach gegenseitiger schriftlicher Bestätigung Gültigkeit.

Wir behalten uns vor, bei vorzeitiger Abreise bzw. bei Nichtanreise den Zimmerpreis zu berechnen. Wir empfehlen den Abschluss einer Reiserücktrittsversicherung auf unserer Website von Hanse Merkur - Online buchbar.

Unsere Zimmer sind grundsätzlich **Nichtraucherzimmer**. Für Zimmerservice (Speisen & Getränke) berechnen wir 5,- €.

Mindestaufenthalt am Wochenende: 2 Nächte!
1 Übernachtung am Wochenende (Fr. bis Sa. oder Sa. bis So.) **und Feiertagen** ist nur kurzfristig 14 Tage vor Reisebeginn nach Verfügbarkeit und mit einem Aufschlag von 10 € pro Person buchbar.

Kinderermäßigung im Zimmer der Eltern:

Kinder von 0 – 3 Jahren frei, Kinderbett oder Zustellbett 10,- € pro Aufenthalt.

Bei Unterbringung im Zimmer der Eltern Zustellbett oder Schlafcouch pro Nacht inkl. Halbpension:

4 – 6 J.	7 – 9 J.	10 – 15 J.	ab 16 J.
38,- €	48,- €	73,- €	83,- €

Kinder im eigenen Zimmer 90 % des Tagespreises

Parkplätze stehen ausreichend am Haus kostenfrei zur Verfügung. Die Nutzungsgebühr für eine **Einzelgarage** beträgt 8,- € pro Nacht. Auf unserem Parkplatz steht Ihnen kostenfrei eine **E-Ladestation** Typ 2 mit 22 KW für E-Auto sowie E-Bike zur Verfügung.

Hunde können nur nach vorheriger Absprache und nur in bestimmten Zimmern der Kategorie Loderwinkl Erdgeschoss angenommen werden. Sie haben keinen Zutritt zu den Speiseräumen und dem Wellnessbereich. Wir berechnen pro Tag ohne Futter 15,- €. Eine Hundekotbeutelstation steht Ihnen im Eingangsbereich zur Verfügung.

Unser Haus befindet sich im **Genuss- und Luftkurort Sankt Englmar** im Ortsteil Rettenbach auf 725 m ü. N. N.. Laut einer Forschergruppe der Universität Zürich wirkt sich dieses Höhenklima positiv auf das Herz-Kreislauf-System aus.

Unser **Rettenbacher Bergquell** wirkt sich laut IBBU Institut (2012) besonders gut auf das vegetative Nervensystem sowie bei Hauterkrankungen aus.

Kurtaxe im Genuss- und Luftkurort Sankt Englmar:
derzeit pro Erwachsener und Nacht 2,30 €,
derzeit pro Kind von 6 bis 15 Jahren und Nacht 1,40 €.

Freizeitangebot in der Nähe vom Gut Schmelmerhof:
Waldwipfelweg, Sommerrodelbahn, XPerium, Edelwies Freizeitpark, Tennisplätze (Freiplätze), Reitställe, Kanufahrten, Kletterwald, Wildwasserrafting, Glashütten, Biker-Eldorado, 8 Golfplätze (18 Loch), Nationalpark Bayerischer Wald, ausgeschilderte Wander- und Nordic-Walking-Strecken in St. Englmar, prämierter Goldsteig-Wanderweg, Mountainbiken, Winterrodelbahn, Eisstockbahn, Skiverleih, 13 Skilifte, Langlaufloipen, Skischulen.

Alle Preise verstehen sich in € und inklusive gesetzlicher MwSt.

Wir haben für Sie immer wieder aktuelle Angebote auf unserer Homepage unter www.gut-schmelmerhof.de



Wir freuen uns auf Ihren Besuch!

Ihr Markus Schmelmer
Hotel Gut Schmelmerhof e. K.
Rettenbach 24
94379 St. Englmar

Tel. 09965-1890
Fax: 09965 189140
hotel@gut-schmelmerhof.de
www.gut-schmelmerhof.de

Änderungen vorbehalten!